

# Základní návrh pro jednání o provozu paraglidingu na Pálavě lokalita Stolová Hora



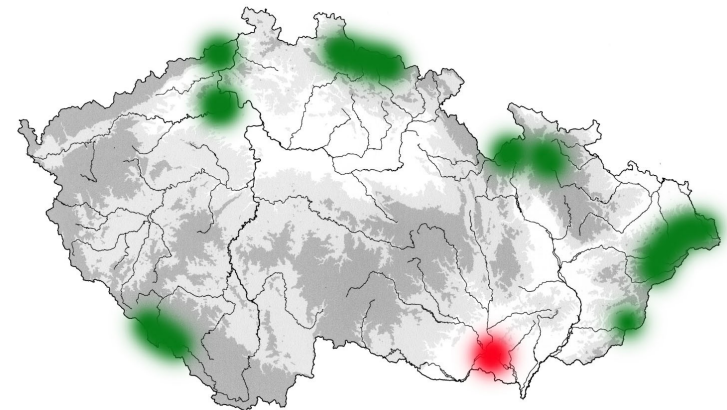
# 1. Vize provozu paraglidingu na Pálavě

jsme občanské sdružení s názvem PG Pálava, které by rádo vstoupilo do jednání o zahájení provozu paraglidingového létání v lokalitě Stolová hora, v CHKO Pálava. Členové občanského sdružení jsou z velké části místní lidé, paraglidingoví piloti - zároveň jsme členové LAA ČR, která je ve smyslu zákona o civilním letectví pověřena ministerstvem dopravy ke správě sportovních létajících zařízení včetně paraglidingu. Kromě rekreačních pilotů sdružení PG Pálava sdružuje i zkušené závodní piloty a instruktory paraglidingu.

Pálava je svým charakterem vhodná pro bezproblémový a bezpečný provoz paraglidingu. Jedná se o jediný podobný letový terén v okolí (nejbližší podobné terény jsou vzdáleny stovky km). Protože nechceme, aby piloti porušovali stávající omezení létání, rádi bychom našli cestu dohody ale i garancí z naší strany. Paragliding na Pálavě, tak jako horolezectví má svoji historii a my bychom se rádi navrátili k létání na Stolové hoře, které by maximálně respektovalo podmínky správy CHKO a garantovalo bezproblémový provoz nepoškozující přírodu. Naopak bychom rádi provozem paraglidingu, údržbou startovišť a přistávacích ploch pomohli k zachování vyjímečného krajinného rázu Pálavy.



Mapa PG startovišť z kopců



## 2. Co je to paragliding v dnešní době a kdo jsou to paraglidisté

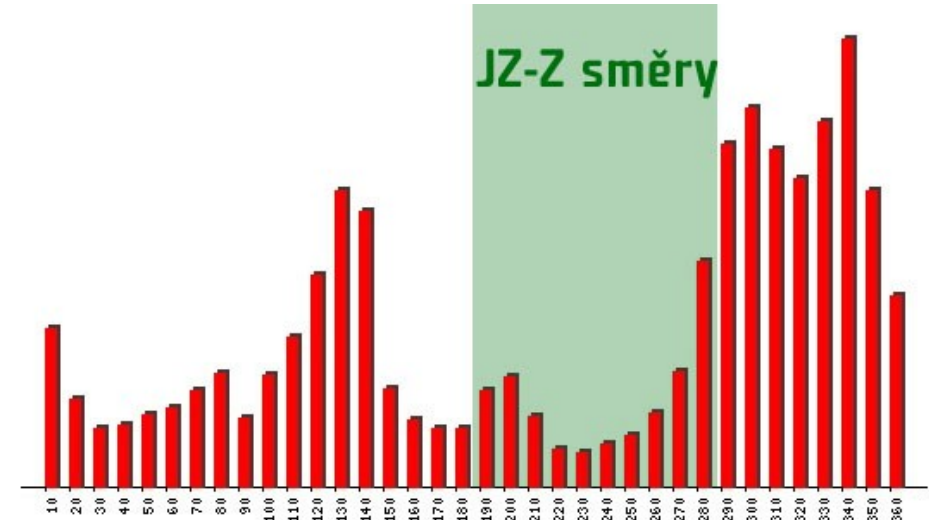
Paragliding prošel v posledních letech velkým technologickým pokrokem a současný paragliding i paraglidingová křídla se mnohem více přiblížili k plachtařskému sportu. Doby kdy paraglidisté skákali ze skal na domácky či amatérsky šitých padácích, aby za pár vteřin přistáli pod kopcem či riskovali zdraví jsou pryč. Dnešní volní paraglidisté létají přelety, snaží se ve vzduchu stoupat v termických proudech a nacházet souznění s přírodou. To vše bez jakéhokoliv hluku motoru či vedlejších rušivých efektů.

Paragliding je dnes regulován, pro legální létání je třeba vlastnit pilotní průkaz a pojištění odpovědnosti. Dalo by se říci, že 95% pilotů paraglidingu v dnešní době prošlo kurz paraglidingu pod záštitou LAA ČR, kterými jsou členy. Podpora LAA ČR při naší činnosti pak znamená další přínos pro bezproblémový provoz paraglidingu a osvětlu.

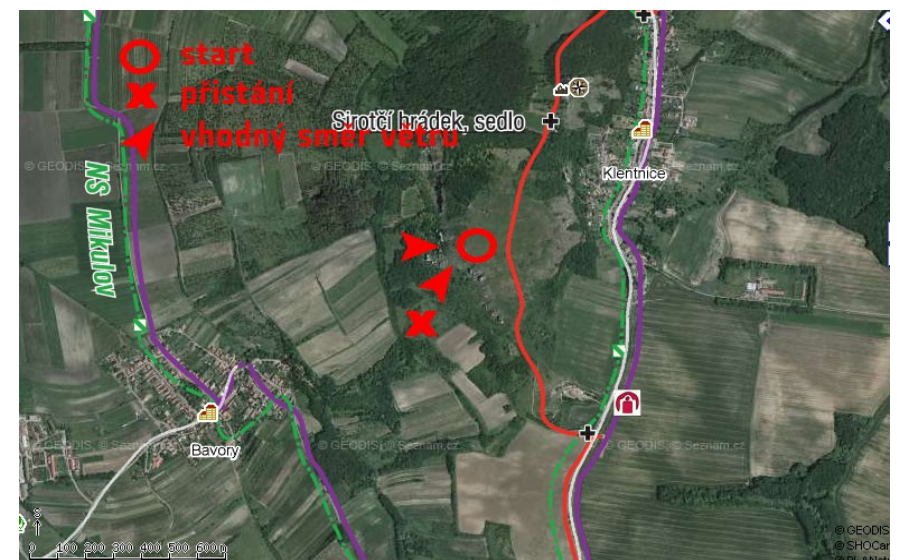


### 3. Podmínky pro provoz paraglidingu

Paragliding na Stolové hoře je vhodný pro dny, kdy fouká vítr z **JZ-Z směrů**. Tedy tento terén bude využíván pouze při těchto specifických povětrnostních situacích. Pro ilustraci přikládáme statistiku četnosti každodenních směrů větrů (pro Stolovou horu je možné využívat směry 190-280 stupňů)



Startoviště by se nacházelo v rohu Stolové hory na stávající turistické stezce. Nedocházelo by tedy k ničení přírody ani případné erozi půdy, či vstupování případných diváků do nežádoucích míst. Možná přistávací plocha se nachází pod startovištěm. Přístup od přistávací plochy ke startovišti je možný po polní cestě pod Stolovou horu z jižní strany a následně po turistické cestě.



## 4. Kdo, kolik lidí bude létat

Provoz tohoto paraglidingového terénu budou využívat zejména místní piloti, členové LAA a okrajově i piloti z ostatních částí ČR. Charakter startoviště má svoji samoregulaci, startovat může jeden pilot a další se může připravovat. Většina pilotů bude chtít po startu létat co nejdéle a odletět do krajiny. Poté přistanou na vymezené přistavací ploše, nebo někde v krajině na bezpečném místě mimo rezervaci.

Rádi bychom kapacitu počtu pilotů stanovili po dohodě ze správou CHKO, tak aby provoz byl bezpečný a maximálně šetrný vůči přírodě.

Informativní srovnání:

Počet členů LAA svaz PG - 2 500

Počet členů ČHS - 11 000



## 5. Garance

Po dohodě o provozu paraglidingu sdružení PG Pálava ve spolupráci s LAA provede několik důležitých kroků ke garanci bezpečného provozu podle dohody se správou CHKO. Zejména se jedná o:

- Zajištění informovanosti všech pilotů o pravidlech létání na Pálavě, preventivní činnost sdružení ve smyslu přímého kontaktu s piloty létající v oblasti i návštěvníků.
- Vyvěšení informačních cedulí s pravidly létání, kontakty na členy sdružení i správu CHKO
- Sdružení PG Pálava bude partnerem pro CHKO pro řešení případných problémů s piloty nerespektujícími pravidla s možností postihu takových pilotů (v případě vážných prohřešků ve spolupráci s LAA ČR odejmutí pilotní licence, čímž pilot přijde o možnost legálního létání kdekoliv na světě).
- Údržba terénu, sečení startoviště a přistávacích ploch.



## 6. Příklad terénů v přísně chráněných oblastech

**Raná (CHKO Středohoří)** - po mnoho let probíhá oboustranně korektní spolupráce mezi CHKO a LAA ČR zastoupené místním klubem.

**KRNAP Krkonoše** - v provozu je celkem 7 startovišť nacházejících se v NP. Partnerem KRNAP je občanské sdružení Spolek Českých Letců a LAA ČR.

**Vysoké Tatry** - v provozu jsou startoviště Solisko a Lomnický štít nacházející se v NP TANAP.

Z dalších startovišť nacházejících se v ochranných zónách lze například uvést: Radhošť, Velký Javorník, Skalka, Lysá Hora (CHKO Beskydy), Lopeník (CHKO Bílé Karpaty), Kamenec (CHKO Jeseníky)



## 7. Závěr

Rádi bychom otevřeli cestu ke společnému jednání o zahájení létání na Pálavě, jehož provoz chceme garantovat a mít odpovědnost za dodržování dohodnutých zásad.

Přílohy:

- Vyjádření CHKO České Středohoří k provozu na Rané
- Vyjádření LAA ČR k projektu létání na Pálavě

V Mikulově dne 25.8.2010

---

Karel Vejchodský  
předseda PG Pálava

---

Ludvík Kummer

---

Michal Giláni

---

Tomáš Soudek

PG Pálava o.s.  
Ivaň 102  
691 23